

Der Rhein in Bildern aus der Luft

**von Mannheim - Mühlauhafen
bis St. Goar - Hafen am Hund**
Auszug

Die Fahrt im Stockstadt-Erfelden Altrhein



www.canard2.de

Autor: Jens Fried
Stand: Februar 2009

Liebe Sportbootfahrer,

vorliegender Auszug stammt aus meinem Werk „Der Rhein in Bildern aus der Luft“, das ich bereits 2004 begann, damals war ich noch aktiv als Wasserschutzpolizist auf und über unseren Flüssen unterwegs.

Beiliegender Auszug soll Ihnen eine Hilfe sein, die Sportbootliegeplätze im Stockstadt-Erfelden Altrhein sicher zu erreichen.

Die Bilder wurden aufgenommen bei einem Pegelstand am Pegel Worms von 127cm.

Die Frage, wie die Wassertiefe den nun im Altrhein ist, ist schwierig zu Beantworten, da der Rhein und der Altrhein natürlich abfließende Gewässer sind und jährlichen Veränderungen unterliegen.

Der Autor geht von folgender Annahme aus: Auf dem beschriebenen Weg bis zur „Kandel“ bei Altrhein-km 5,9 rechtes Ufer ist der flachste Bereich unmittelbar im Bereich der Kandelmündung bis circa 200m unterhalb. Dort ist die tatsächliche Wassertiefe circa 30cm tiefer als der Pegel Worms. Als Beispiel: Bei einem Pegel Worms (Automatische Ansage unter Tel.: 06241-19429) von 100cm sollte an dieser flachsten Stelle noch eine tatsächliche Wassertiefe von 130cm zu finden sein.

Der Autor sieht dies als unverbindliche Aussage an, ohne jegliche Gewähr! Bedenken Sie bitte Unterwasserhindernisse wie z.B. vertriebene Äste.

In der Kandel selbst, circa 50m nach der Einfahrt wird es noch einmal flach, aber ebenfalls in einen Bereich von „Worms plus 30cm“.

Das Originalwerk kann von meiner Homepage www.canard2.de unter „Downloads“ abgerufen werden.

Selbstverständlich ist auch dieser Auszug copyright-geschützt und darf ohne Einwilligung des Autors nicht weiterverarbeitet werden. Kopien und die nichtkommerzielle Weitergabe an Sportbootfahrer sind gewünscht und ausdrücklich erlaubt. Als organisierter Wassersportler bin ich ausdrücklich ein Befürworter unserer ehrenamtlichen Vereinskultur!

Ich wünsche Ihnen Viel Spaß und allzeit Gute Fahrt!

Besuchen Sie unseren Yachtclub Erfelden, unser Hafenmeister Alex und alle Mitglieder freuen uns auf Sie!

Jens Fried
Boot „Canard2“ YCE Platz 1

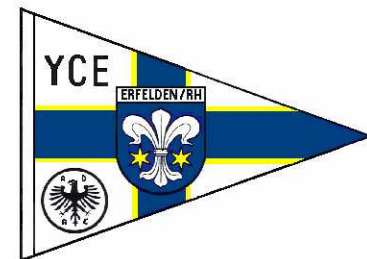
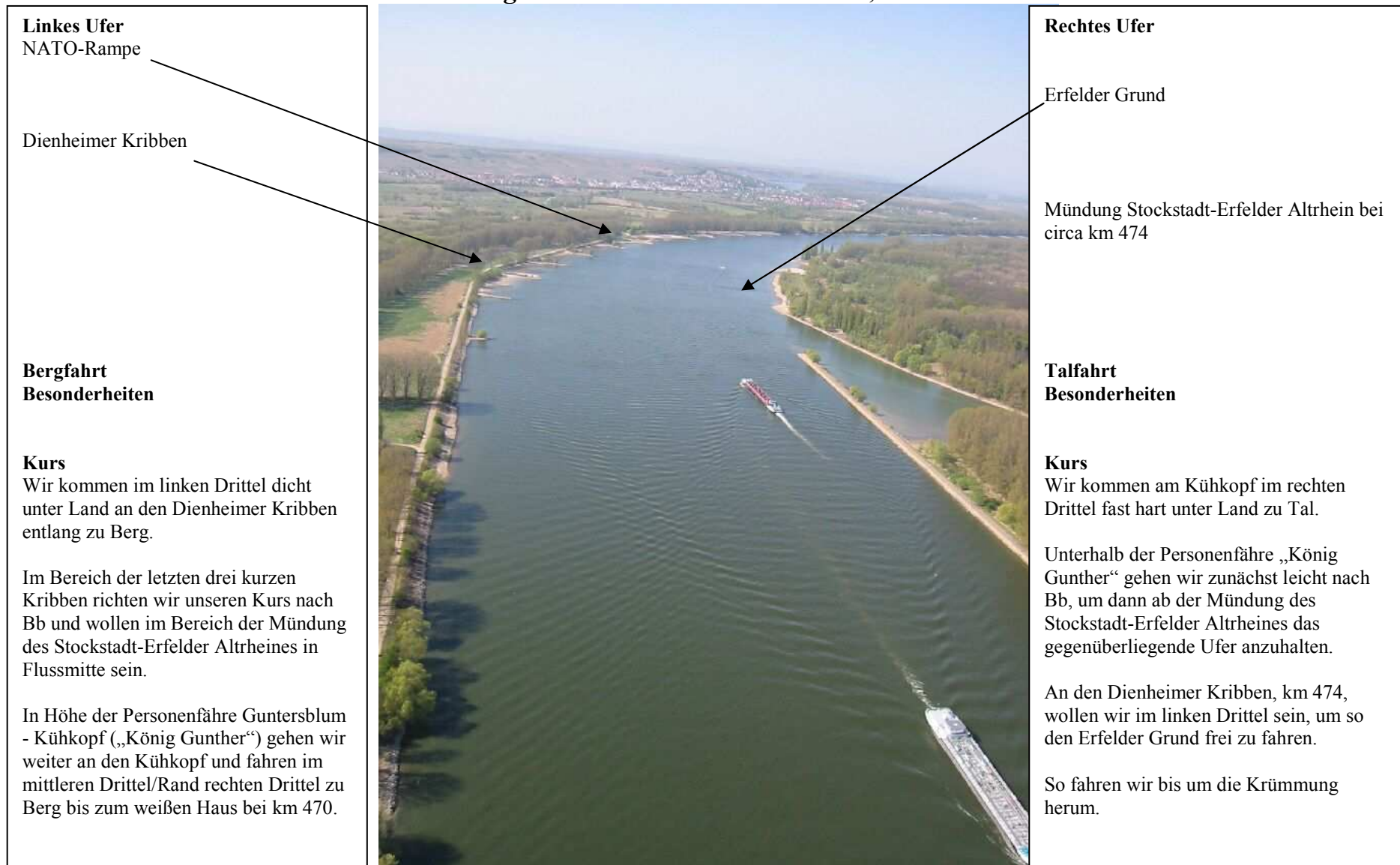


Bild 24 Mündung Stockstadt-Erfelder Altrhein, Dienheimer Kribben



Linkes Ufer
NATO-Rampe

Dienheimer Kribben

Bergfahrt
Besonderheiten

Kurs

Wir kommen im linken Drittel dicht unter Land an den Dienheimer Kribben entlang zu Berg.

Im Bereich der letzten drei kurzen Kribben richten wir unseren Kurs nach Bb und wollen im Bereich der Mündung des Stockstadt-Erfelder Altrheines in Flussmitte sein.

In Höhe der Personenfähre Guntersblum - Kühkopf („König Gunther“) gehen wir weiter an den Kühkopf und fahren im mittleren Drittel/Rand rechten Drittel zu Berg bis zum weißen Haus bei km 470.

Rechtes Ufer

Erfelder Grund

Mündung Stockstadt-Erfelder Altrhein bei circa km 474

Talfahrt
Besonderheiten

Kurs

Wir kommen am Kühkopf im rechten Drittel fast hart unter Land zu Tal.

Unterhalb der Personenfähre „König Gunther“ gehen wir zunächst leicht nach Bb, um dann ab der Mündung des Stockstadt-Erfelder Altrheines das gegenüberliegende Ufer anzuhalten.

An den Dienheimer Kribben, km 474, wollen wir im linken Drittel sein, um so den Erfelder Grund frei zu fahren.

So fahren wir bis um die Krümmung herum.

Bild 24-01 Mündung Stockstadt-Erfelder Altrhein

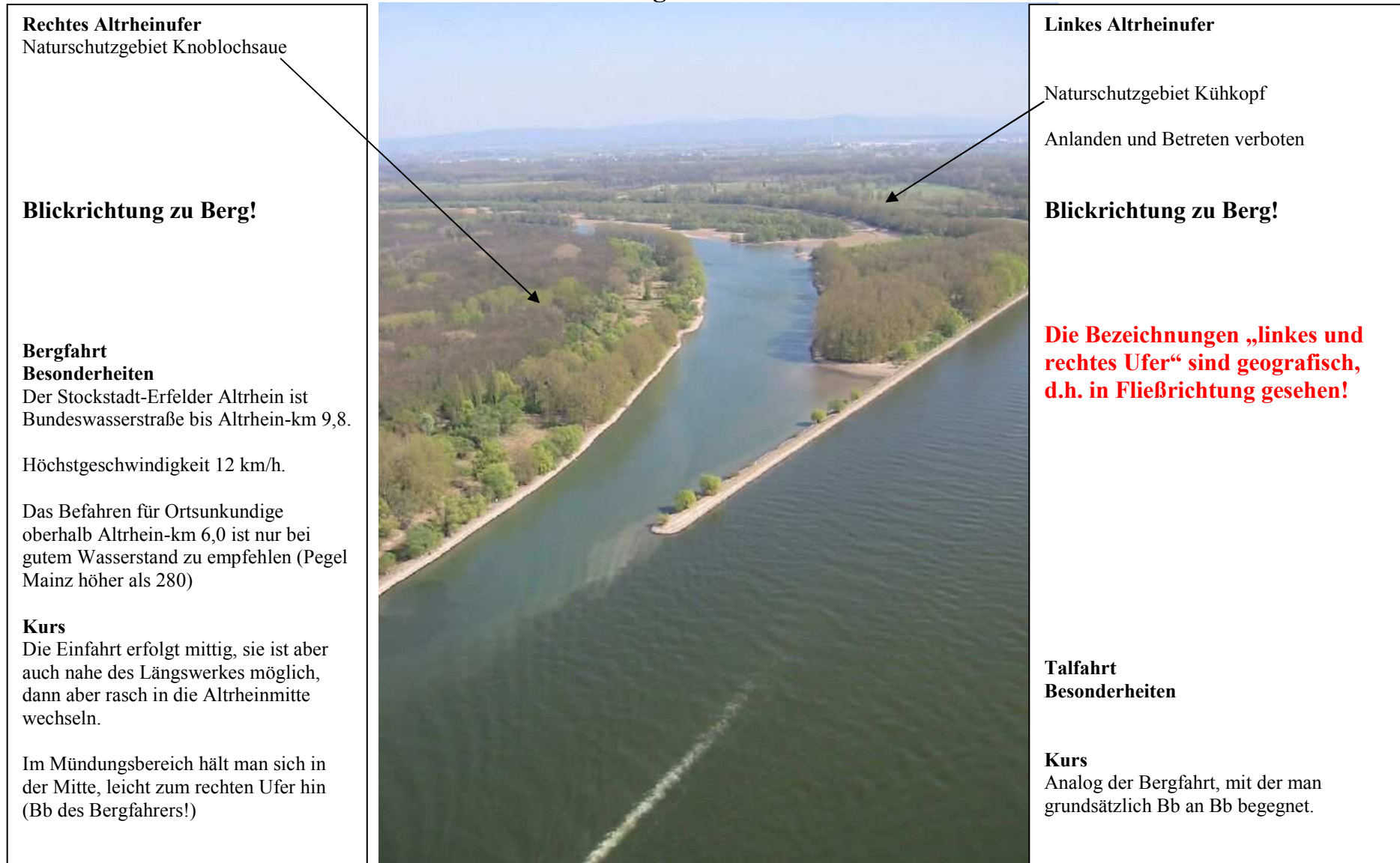


Bild 24-02 Mündung Stockstadt-Erfelder Altrhein

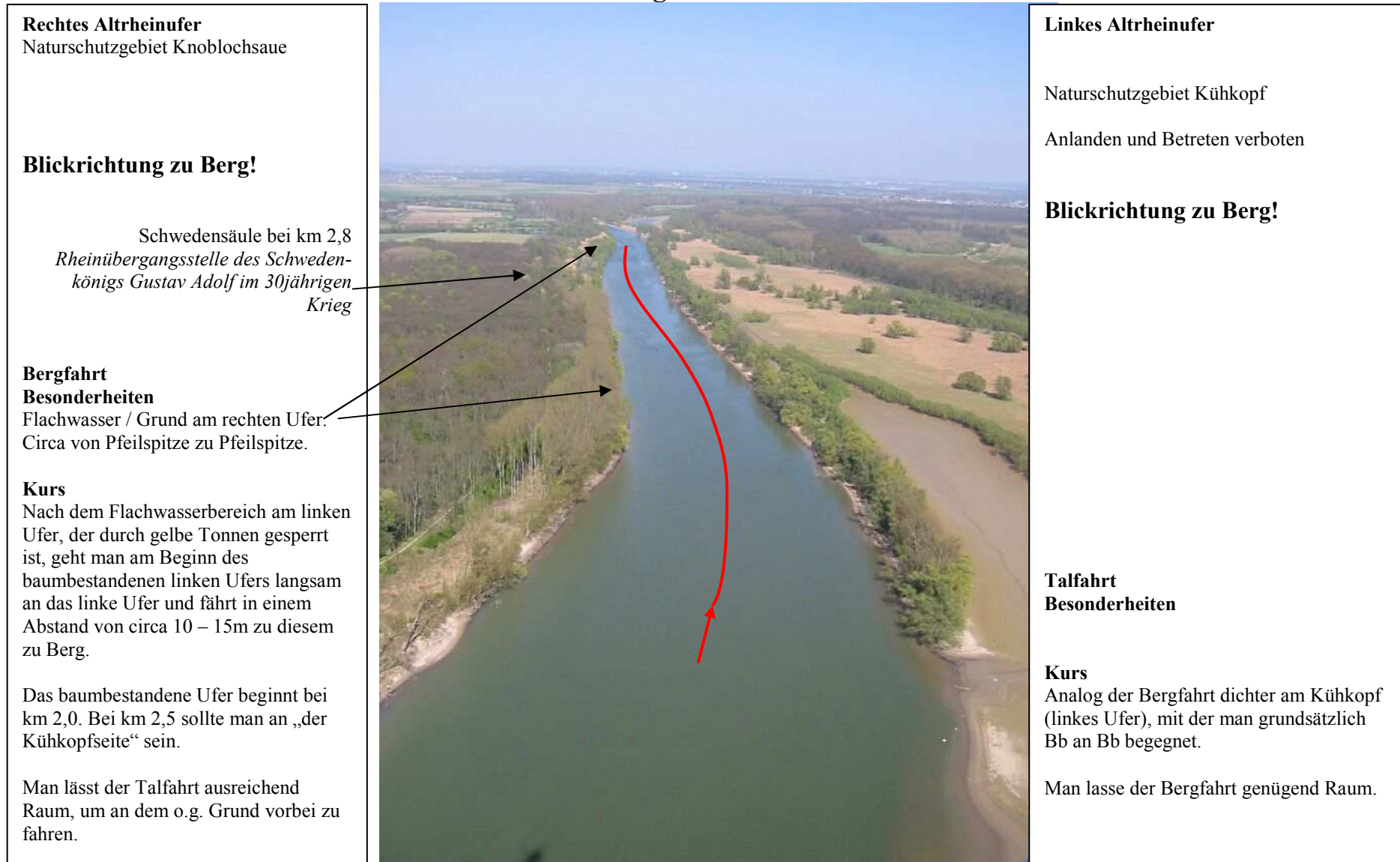
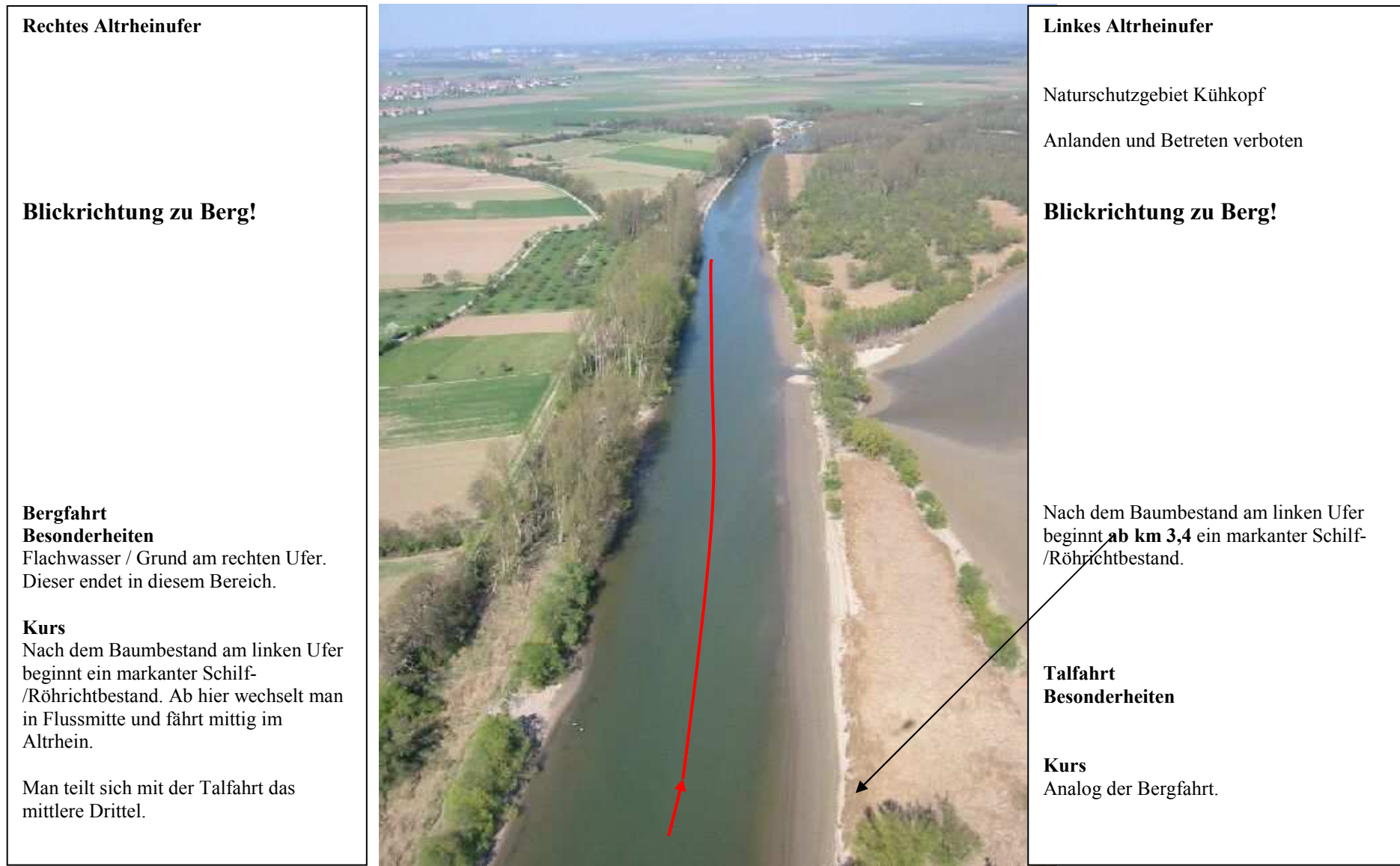


Bild 24-03 Stockstadt-Erfelder Altrhein



Rechtes Altrheinufer

Blickrichtung zu Berg!

Bergfahrt

Besonderheiten

Flachwasser / Grund am rechten Ufer.
Dieser endet in diesem Bereich.

Kurs

Nach dem Baumbestand am linken Ufer
beginnt ein markanter Schilf-
/Röhrichtbestand. Ab hier wechselt man
in Flussmitte und fährt mittig im
Altrhein.

Man teilt sich mit der Talfahrt das
mittlere Drittel.

Linkes Altrheinufer

Naturschutzgebiet Kühkopf

Anlanden und Betreten verboten

Blickrichtung zu Berg!

Nach dem Baumbestand am linken Ufer
beginnt **ab km 3,4** ein markanter Schilf-
/Röhrichtbestand.

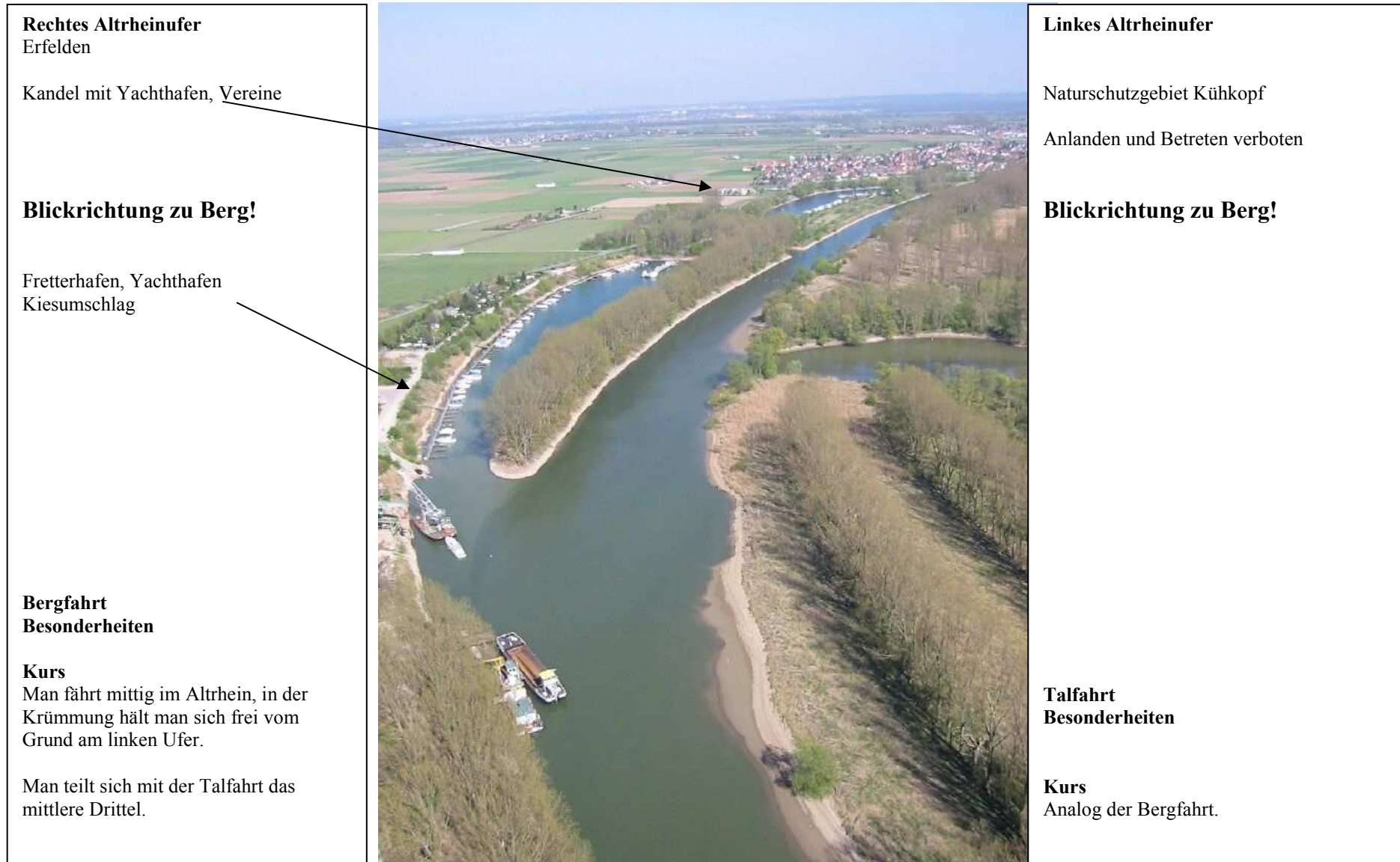
Talfahrt

Besonderheiten

Kurs

Analog der Bergfahrt.

Bild 24-04 Stockstadt-Erfelder Altrhein



Rechtes Altrheinufer
Erfelden

Kandel mit Yachthafen, Vereine

Blickrichtung zu Berg!

Fretterhafen, Yachthafen
Kiesumschlag

Bergfahrt
Besonderheiten

Kurs
Man fährt mittig im Altrhein, in der Krümmung hält man sich frei vom Grund am linken Ufer.

Man teilt sich mit der Talfahrt das mittlere Drittel.

Linkes Altrheinufer

Naturschutzgebiet Kühkopf

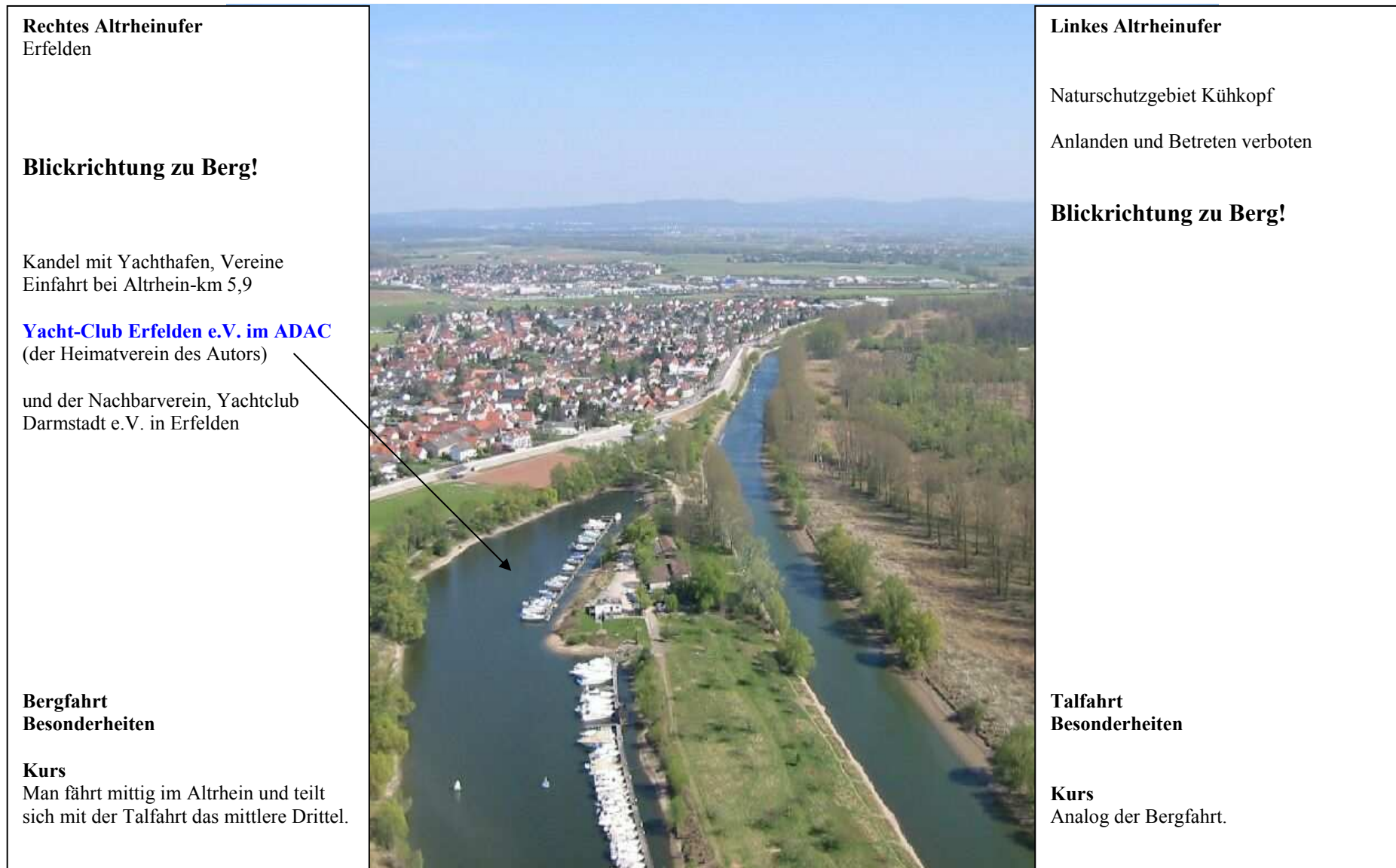
Anlanden und Betreten verboten

Blickrichtung zu Berg!

Talfahrt
Besonderheiten

Kurs
Analog der Bergfahrt.

Bild 24-05 Stockstadt-Erfelder Altrhein



Rechtes Altrheinufer
Erfelden

Blickrichtung zu Berg!

Kandel mit Yachthafen, Vereine
Einfahrt bei Altrhein-km 5,9

Yacht-Club Erfelden e.V. im ADAC
(der Heimatverein des Autors)

und der Nachbarverein, Yachtclub
Darmstadt e.V. in Erfelden

Bergfahrt
Besonderheiten

Kurs
Man fährt mittig im Altrhein und teilt
sich mit der Talfahrt das mittlere Drittel.

Linkes Altrheinufer

Naturschutzgebiet Kühkopf

Anlanden und Betreten verboten

Blickrichtung zu Berg!

Talfahrt
Besonderheiten

Kurs
Analog der Bergfahrt.

Bild 24-06 Stockstadt-Erfelder Altrhein

