

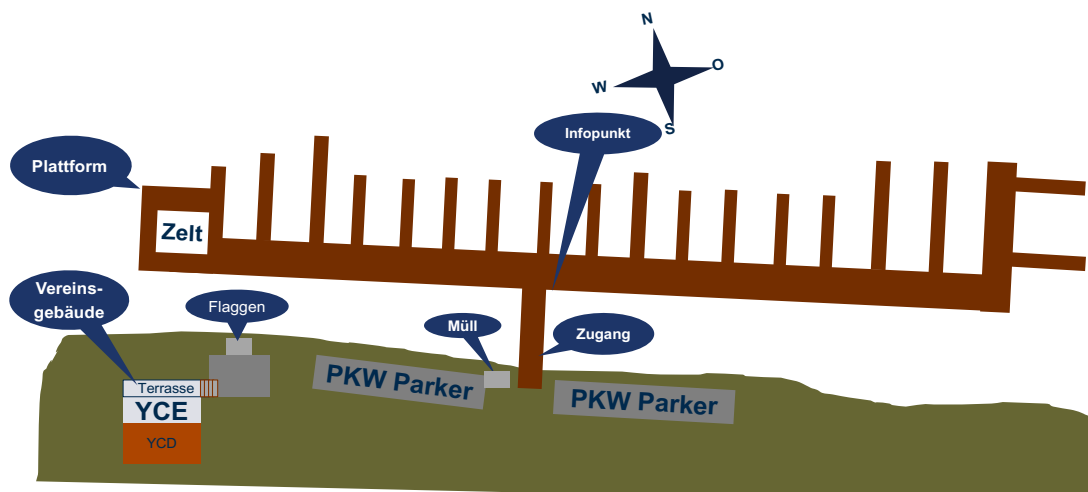
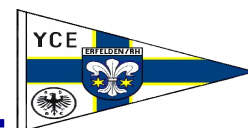


Yachtclub Erfelden e.V.

## Herzlich Willkommen beim YCE Zur Orientierung hier einige Fakten

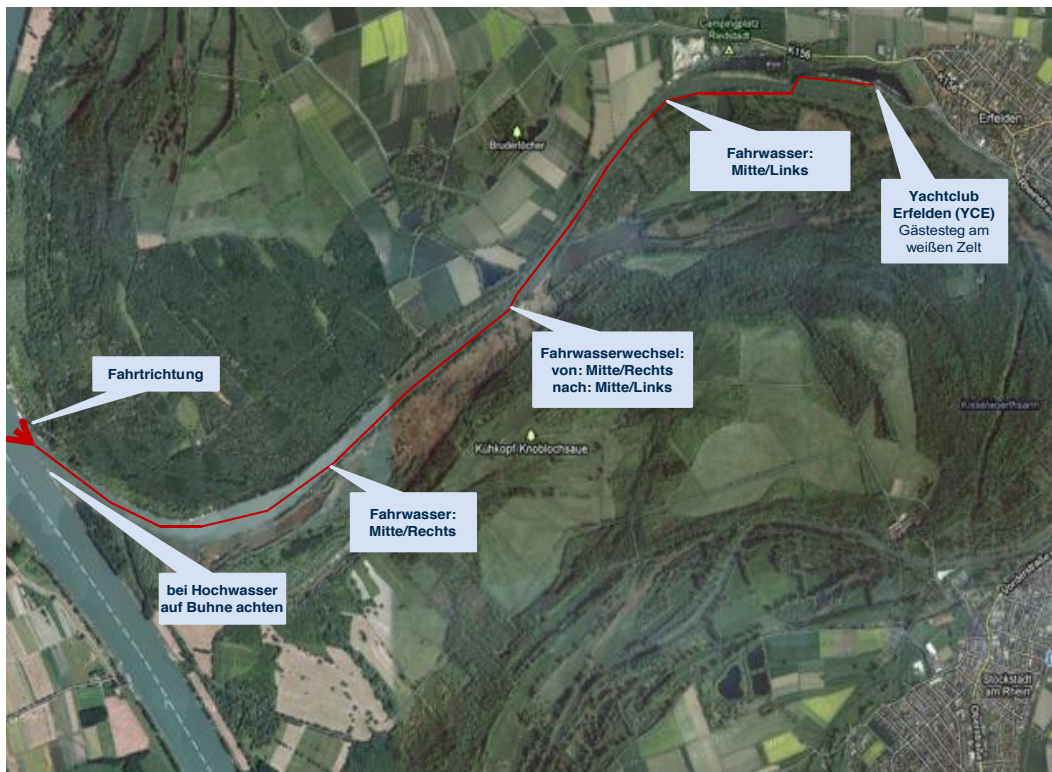
- Hafenmeister: Alexander Stähle, Tel. 0151 11663268 oder 06158 749307  
[alstahlem@aol.com](mailto:alstahlem@aol.com)
- Anfahrt: Unsere Steganlage liegt im Altrhein bei Km 5,9 und ist mit dem Hauptstrom des Rheines bei Km 473,9 RU verbunden. Die Durchfahrtstiefe beträgt Pegel Worms +40 cm. Bei Pegel > 1,00 m bitte an detaillierter Fahrwasserbeschreibung orientieren. Pegel Worms wirkt sich in Erfelden erst nach ca. 8-10 Stunden aus.
- Steganlage: Der YCE hat insgesamt 40 Stegplätze für Boote bis 14,95 m Länge und einer Breite bis 4,60 m. Direkt am Zelt ist ein Gastliegeplatz für ein Boot bis 14,95 m Länge. Weitere Plätze sind je nach Jahreszeit verfügbar. Am besten mit dem Hafenmeister sprechen.
- Infopunkt: Direkt am Niedergang im Innenbereich der Steganlage ist ein Briefkasten mit allen Informationen wie: Code der Türen Steganlage und Duschen oder Schlüssel für Müll.
- Liegegebühren: Pro Liegetag und Meter Bootslänge: 1,00 € pro Meter und Tag  
Pauschale für Strom/Wasser/Müll/Sanitär: 1,50 € pro Schiff und Tag
- Den Geldbetrag bitte im vorbereiteten Umschlag (den Sie im Briefkasten finden) in den Briefkasten der Stegtüre werfen.

### Skizzenhaftes Stegprofil mit Clubhaus

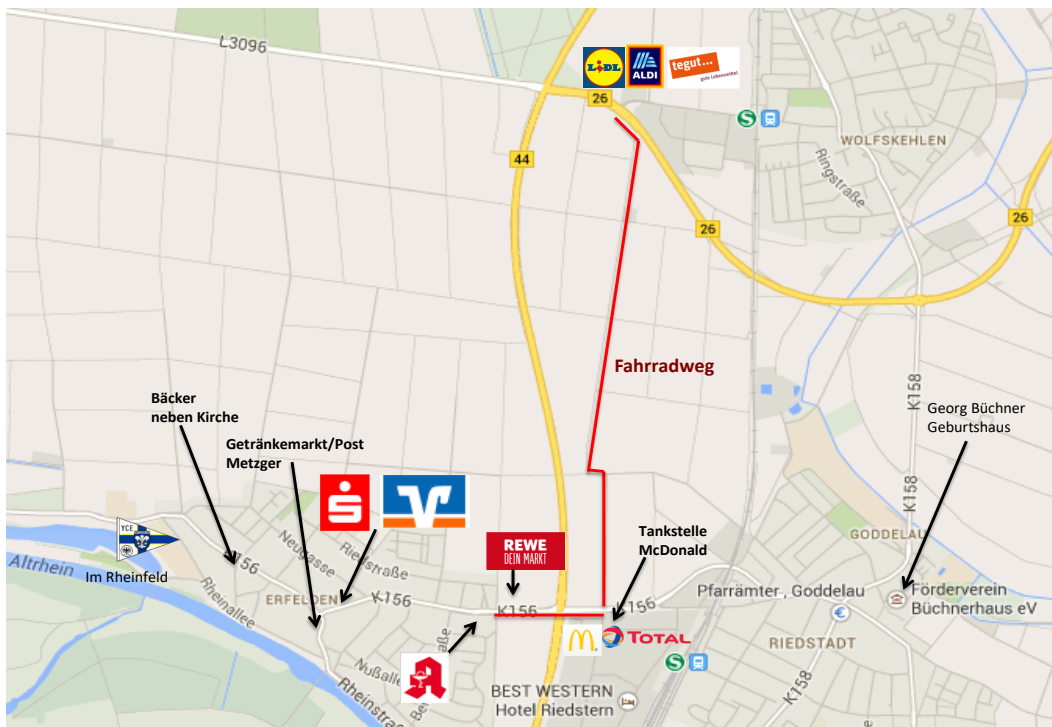




Yachtclub Erfelden e.V.



## Riedstadt und einkaufen



Quelle: Google Maps